

La lettre d'information du réseau

SOMABIO

RÉSEAU NATIONAL DE LABORATOIRES INDÉPENDANTS



N°11 avril 2011
Parution bimestrielle

www.reseau-somabio.fr



Des outils pour la phase pré-analytique

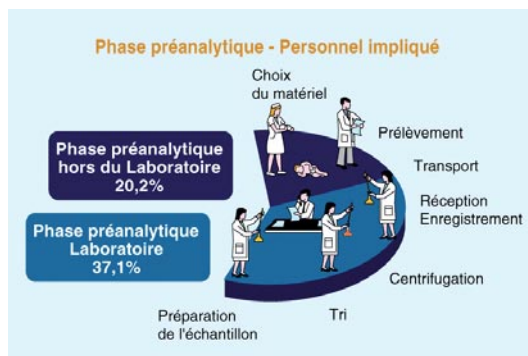
Dans le cadre de l'accréditation ISO 15189, chaque laboratoire se doit de mettre en place une organisation qui permet la maîtrise de la phase pré-analytique.

Cette phase pré-analytique couvre toutes les étapes depuis le prélèvement jusqu'au passage sur l'automate. Selon plusieurs études menées en Europe, plus de 50% des erreurs de diagnostic sont liées aux variables pré-analytiques.

Les facteurs de variations sont nombreux : qualité du matériel de prélèvement utilisé (péremption), ordre des tubes, sous-remplissage, transport (durée et température), etc.

ODIL SAS, en partenariat avec BD, met en place une « revue pré-analytique » qui a pour but de conseiller et améliorer cette phase.

BD, leader mondial du matériel de prélèvement, s'attache à mettre en place les bons outils en fonction de l'environnement de travail du laboratoire et ODIL avec plus de 10 ans d'expérience du transport d'échantillons met en place des solutions de transport adaptées à chaque laboratoire.



[lire la suite](#)

Patrice BOUQUET - ODIL SAS

Abonnez-vous à la lettre électronique du réseau



La lettre électronique est une communication du réseau SOMABIO. Riche en informations, elle permet aux professionnels de la biologie de découvrir les nombreux services qu'offre le réseau ainsi que différents contacts et partenaires. Vous connaissez quelqu'un qui pourrait en être destinataire, n'hésitez pas. Il suffit de se connecter sur le site internet du réseau : www.reseau-somabio.fr et de s'inscrire sur le module lettre d'information électronique. Rapide et gratuite, cette inscription permettra à tous ceux qui le souhaitent de recevoir 5 fois par an notre information en ligne.

Pour en savoir plus : GIE RNLI-SOMABIO 11, rue des limousins 41200 Romorantin-Lanthenay - contact@reseau-somabio.fr

Abonnez-vous gratuitement

[d'infos](#)

La validation de méthodes

Depuis l'Assemblée Générale du 18 décembre dernier, une commission « Validation de méthodes » a été créée. Elle est constituée de 4 biologistes du réseau et a pour objectif d'harmoniser

[d'infos](#)

Revue de Direction du GIE

La revue de Direction, présidée par Nicolas LANGLET, s'est tenue le 27/01 dernier à Paris, en présence de l'ensemble des membres du CA et de la qualitiennne.

[d'infos](#)

CA du GIE

Le mardi 10 mai se déroulera, à Paris, le prochain Conseil d'Administration du GIE.

Au programme :

- préparation de l'Assemblée Générale de juin,
- résultats de l'audit LRQA

[d'infos](#)

En chiffre

30%

des laboratoires accrédités du GIE demandent un audit multi-sites pour 2011.