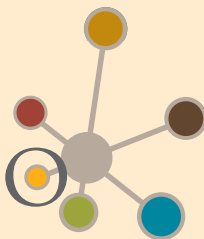


La lettre d'information du réseau



SOMABIO
RÉSEAU NATIONAL
DE LABORATOIRES INDÉPENDANTS



N°7 juin 2010
Parution bimestrielle

www.reseau-somabio.fr



Rencontre avec un nouveau membre

Basé dans le Cher, le laboratoire THIAULT est membre du GIE RNLI-Somabio depuis 2009. Ce nouveau venu découvre progressivement les différents services proposés, et mise sur cette nouvelle collaboration pour aborder efficacement la réforme. Rencontre.



Eric THIAULT
Directeur du laboratoire THIAULT

Vous êtes membre du réseau depuis 2009, quels ont été vos premiers contacts avec la structure ?

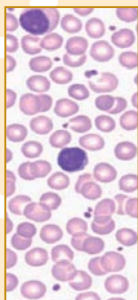
Eric THIAULT : J'ai été amené à travailler avec la SEL Berry-Sologne (dont le siège est à Romorantin) et notamment avec Monsieur NAUDION, lequel m'a fait découvrir le réseau. Dès mon adhésion, Chantal AYECK et Patrice BOUQUET m'ont rendu visite à Bourges. Ce premier contact a été très important ; il a permis d'évaluer mes besoins et mes attentes et de répertorier mes fournisseurs dont certains, non référencés par SOMABIO, ont pu ainsi, être contactés pour la mise en place d'un partenariat.

Vous avez sollicité certains services du réseau, lesquels ?

E.T. : Dès mon intégration, j'ai pu bénéficier des services proposés par le réseau. Sur le plan économique, je profite, grâce à SOMABIO, de prestations moins élevées qu'auparavant. Le réseau pèse de tout son poids sur les contrats fournisseurs et les tarifs. Un autre avantage ? Le refactoring qui est un réel gain de temps. Une seule facture mensuelle pour les différents fournisseurs au lieu d'une dizaine auparavant ; ceci est très appréciable.

[> lire la suite](#)

Formule sanguine : Validation des nouveaux colorants RAL sur colorateur Coulter.



Dans le cadre de la validation technique de sa nouvelle coloration, la société R.A.L. a demandé à un laboratoire du réseau RNLI-SOMABIO de participer à l'évaluation de leurs nouveaux réactifs en comparaison avec la méthode de référence May-Grünwald Giemsa (MGG).

Les atouts majeurs annoncés de ces colorants sont :

- produits prêts à l'emploi, sans dilution = reproductibilité et standardisation de la coloration.
- rapide = 10 minutes et 30 secondes
- propre = n'encrasse pas la machine, nettoyage à l'eau et à l'éthanol
- sans méthanol = plus de sécurité pour les utilisateurs.
- qualité numérique = adapté à la reconnaissance d'image assistée par ordinateur.

[> lire la suite](#)

Abonnez-vous gratuitement

[+ d'infos](#)

Nouveau fournisseur : société Radiometer

Pour les gaz du sang, ainsi que pour la biologie délocalisée d'urgence (troponine, β HCG, NtproBNP, CRP), nous avons établi un nouveau partenariat avec la société Radiometer.

[+ d'infos](#)

Changement de parution de la lettre

En juillet-août, vous partez très certainement en vacances, eh bien nous aussi ! C'est pourquoi, nous avons choisi de reporter, à l'automne, notre prochain rendez-vous avec la lettre électronique.

[+ d'infos](#)

Le manuel de prélèvement commun

Après deux réunions, maints échanges via les différents moyens de communication, le manuel de prélèvement des laboratoires du GIE arrive ! La dernière version maquetée sera présentée à la prochaine assemblée générale du groupement.

[+ d'infos](#)

En chiffre

88%

des demandes de suivi des audits Cofrac ont été satisfaites dans les laboratoires du réseau. Les 12% restants devraient l'être à la fin de l'année.

Pour en savoir plus : GIE RNLI-SOMABIO 11, rue des limousins 41200 Romorantin-Lanthenay - contact@reseau-somabio.fr